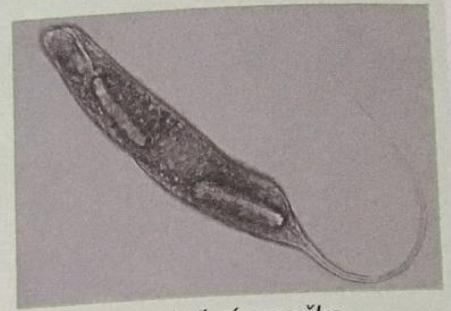


Říše prvoci

STAVBA TĚLA

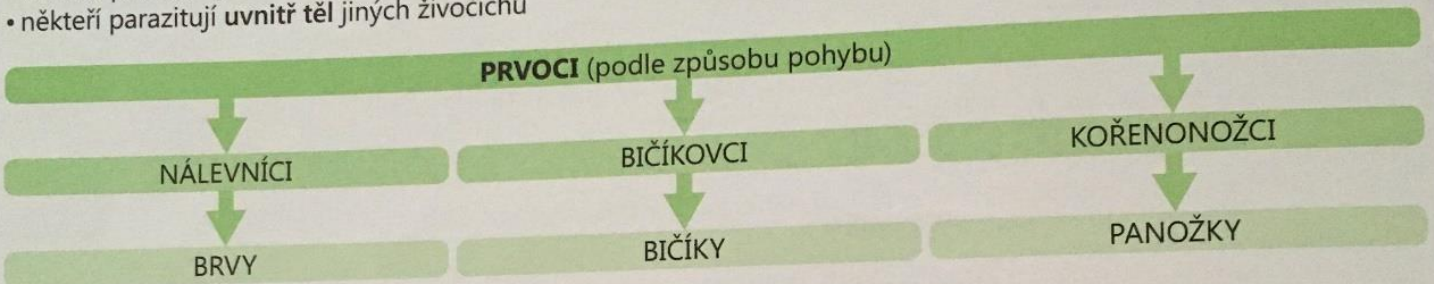
- jsou tvořeni jen **jednou buňkou** podobnou živočišné buňce
- většina z nich je vidět pouze pod **mikroskopem**
- v cytoplazmě buňky prvoků se nachází **jádro, potravní vakuola, pulzující (stažitelná) vakuola**
- povrch buňky chrání **cytoplazmatická membrána**
- k pohybu jim slouží **bičíky, brvy nebo panožky**
- dýchají **celým povrchem buňky**
- většinou **nemají chloroplasty, jsou to konzumenti**
- někteří mají chloroplasty a mohou se živit jako producenti i konzumenti současně
- někteří parazitují v tělech živočichů



prvok (krásnoočko, zvětšeno mikroskopem)

VÝSKYT

- většina prvoků žije **ve vodě**
- někteří parazitují **uvnitř těl jiných živočichů**



PRVOCI POHYBUJÍCÍ SE BRVAMI (NÁLEVNÍCI)

Trepka velká

- vyskytuje se ve **sladké vodě**, která obsahuje velké množství bakterií (potrava)
- rozmnožuje se nejčastěji nepohlavně – **dělením**

PRVOCI POHYBUJÍCÍ SE BIČÍKEM (BIČÍKOVCI)

Krásnoočko

- má v cytoplazmě **chloroplasty**
- má speciální **organelu**, která je citlivá na světlo

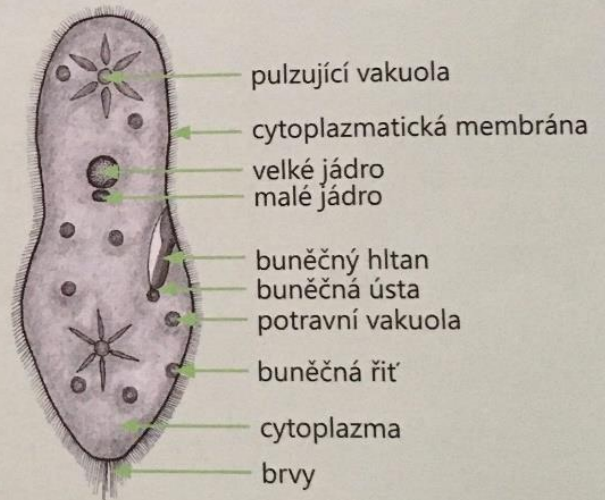
Trypanozóma spavičná

- způsobuje **spavou nemoc**
- do krve hostitele se dostává pomocí přenašeče, samičky mouchy zvané „**bodalka tse-tse**“

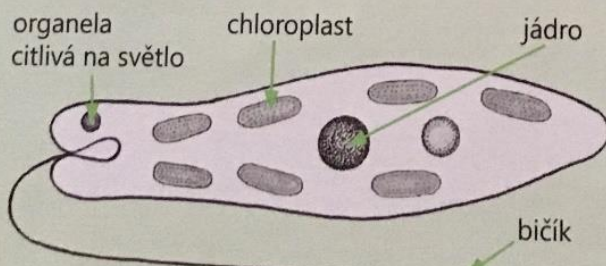
PRVOCI POHYBUJÍCÍ SE PANOŽKAMI (KOŘENONOŽCI)

Měňavka velká

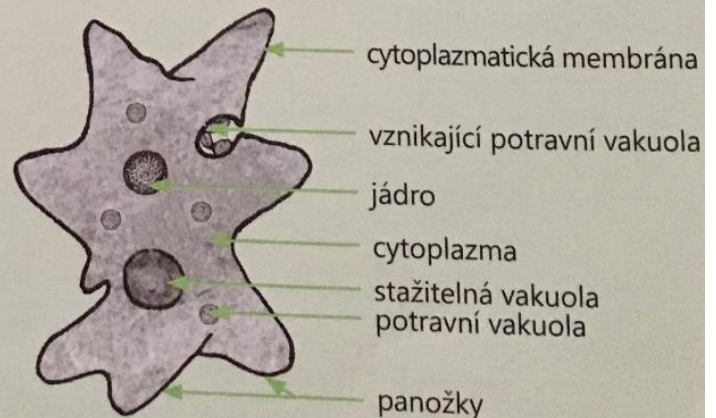
- žije na **dně stojatých vod** bohatých na živiny
- největší jedinci velcí až 1 mm jsou viditelní pouhým okem nebo pomocí lupy
- kořist obklopí **panožkami** a pohltní (fagocytóza)
- rozmnožuje se **dělením**



stavba těla trepky velké (několikanásobně zvětšeno)



stavba těla krásnoočka (několikanásobně zvětšeno)



stavba těla měňavky velké (několikanásobně zvětšeno)